



社協

このマークは社会福祉協議会  
全国共通のシンボルマークで  
す。手を取りあって、明るい  
しあわせな社会を建設する姿  
を表現しています。



第141号  
2022.1.1

社会福祉法人酒々井町  
社会福祉協議会

〒285-0922 酒々井町中央台4-11 TEL:043-496-6635 FAX:043-496-5245  
e-mail:info@shisuisyakyo.or.jp URL:https://shisuisyakyo.or.jp

## 千葉県赤十字地域奉仕団 令和3年度「赤十字のつどい」東部ブロック大会



酒々井町分区長  
小坂 泰久 町長



日本赤十字社千葉県支部  
込山 克司 事務局長

12月12日(日)、中央公民館で「赤十字のつどい」東部ブロック大会が開催されました。この「つどい」は奉仕団としての資質向上と、地区奉仕団の連携を深めるため輪番制で開催しており、今年度は酒々井町に県内の東部ブロック16地区から総勢71名の奉仕団の皆さんが集まりました。また、来賓として日本赤十字社千葉県支部酒々井町分区小坂泰久分区長、日本赤十字社千葉県支部込山克司事務局長、酒々井町社会福祉協議会 齊藤廣会長のご臨席をいただきました。コロナ禍での開催というところもあり、「新型コロナウイルス禍におけるこのころのケアの重要性」について同社同支部の青木英憲講師から、近年多発している自然災害など「災害への備え」について赤十字防災セミナー指導者の林三和子講師から講演をいただきました。参加した奉仕団からは、大変貴重な内容で、今後の活動及び自身や家族を守るために役立てたいとの感想をいただきました。

ご参加いただいた皆さん、ありがとうございました。



### 千葉県身体障害者 福祉大会功労者表彰

11月18日(木)、千葉県身体障害者福祉大会が千葉市中央区の青葉の森公園芸術文化ホールで開かれ、県身体障害者福祉協会理事長表彰の功労に酒々井町心身障害者福祉会から小出喜市会長(尾上)、大岡啓美副会長(東酒々井)が表彰されました。受賞おめでとうございます。



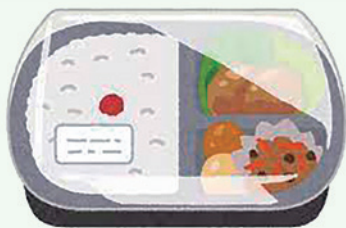
大岡 啓美 副会長  
(東酒々井)



小出 喜市 会長  
(尾上)

### 給食サービスが変わります!!

対象者の条件	75歳以上で食事の支度等が困難な方 ①～③のいずれかに当てはまる方
	①見守りが必要な一人暮らしの方 ②配偶者若しくは同居者が入院したこと等により、一人暮らしの状態の方 ③高齢者世帯のうち、見守りが必要な世帯の方
費用	1食あたり200円 (材料費の一部を負担いただきます。)
実施日	毎月第1、第3、第4木曜日のお昼 (祝休日を除く)



**受給申込みのご案内**  
現在、新型コロナウイルス感染症拡大防止の観点から休止としている給食サービスについて、対象者や利用方法等の見直しを行い、新たな制度のもと給食サービスを行うこととなりました。今までの受給者も含め、希望される方は社会福祉協議会へ申し込みください。※後日居住地区の民生委員がお宅に伺って、「給食サービス受給申請書」を作成・お預かりします。※申請に基づいて、対象者の条件に合っているかどうかを確認して、可否を決定します。※開始日については、決定通知でお知らせします。





会長 斉藤 廣

# 謹賀新年

新年明けましておめでとうございます。  
町民の皆様には、お健やかに新春をお迎えのこととお慶び申し上げます。

平素より地域福祉事業を進めるにあたり、皆様方から頂きました温かいご支援とご協力に対し、深く敬意と感謝を申し上げます。

前年から続く新型コロナウイルス感染症の全国的な拡大が昨年後半にはある程度落ち着いてきたものの、収束が見えない中で新たな変異株の出現とともに拡大の第6波が懸念されています。

地域福祉においては、感染症の影響により様々な事業を自粛せざるを得ない状況にあつて、少しでも明るい笑顔を取り戻すことができるよう地域の課題をとらえ、生活困窮者や高齢者への支援など、事業の継続に努めてきたところです。

コロナ禍で更に少子高齢化が加速し、酒々井町においても高齢人口の増加と現役世代の減少が進み、様々なニーズへの対応が大きな課題となっています。

包括的支援と多様な協働の推進による「地域共生社会」の実現をめざし、地域での支え合いを進めることが最も重要となっています。

さて、このような中、社会福祉協議会は、平成30年4月に策定した「第2期酒々井町地域福祉活動計画」を基に、地域福祉推進のため行政や専門機関、地域住民や福祉活動団体など、それぞれが連携し合い、地域や組織の枠を超えた仕組みを作ることにより、助け合うことができるよう引き続き努力してまいります。

また、社会福祉協議会が地域福祉の中心的な担い手として、行政だけでなく他の関係部署とも密接な関係を保ちながら様々なニーズに対応したサービスの向上に努めます。

そして、コロナ禍を踏まえ、町民一人ひとりが住み慣れた地域で安心して暮らすことができる福祉の町づくりに皆様とともに取り組んでまいります。

本年も平穏な日常が早期に戻ることを願い、明るい地域社会実現のため、一層のご支援とご協力を賜りますようお願い申し上げますとともに、本年も皆様にとりまして、よき年となりますようご祈念申し上げます。年頭のご挨拶とさせていただきます。

謹んで新春のお喜びを申し上げます

社会福祉法人  
酒々井町

社会福祉協議会

会長 斉藤 廣

副会長 高橋 昌司

理事 越川 和哉

京増 恒

御園生 浩士

藤崎 美津江

小池 秀和

大西 眞典

河合 智恵美

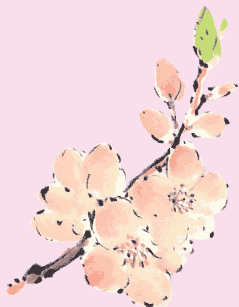
松本 眞吾

岩井 照夫

門脇 尚樹

高石 直美

事務局職員一同



ご協力ありがとうございました

## 赤い羽根共同募金運動 歳末たすけあい募金運動

各区・自治会等におかれましては、10月1日(金)から実施しております赤い羽根共同募金運動に、ご理解、ご協力をいただき、誠にありがとうございます。

ご協力いただきました募金は千葉県共同募金会に全額送金し、翌年度に配分され、その年に実施するボランティア活動や福祉活動団体への助成、福祉大会など広く社会福祉事業に活用されます。

なお、今年度の赤い羽根共同募金運動は令和4年3月31日(木)まで活動を行っていますので、引き続きご協力をお願いします。

また、12月に実施した歳末たすけあい募金は、町内にお住まいの75歳以上の一人暮らし世帯へのおせち料理配布、歳末相談事業、町内の福祉施設、福祉団体への助成

《赤い羽根共同募金の内容》

戸別募金

・各区・自治会

学校募金

・酒々井小学校

・酒々井中学校

職域募金

・大室台小学校

・東京学館高等学校

個人募金等

その他募金(寄附等)

戸別募金

・各区・自治会

職域募金

その他募金(寄附等)



千葉県共同募金会イメージキャラクター「びわびよ」

### 広告主募集中

広報「社協しすい」有料広告

広報紙にPRの広告を載せてみませんか。

【広告の規格】縦45mm×横110mm

【広告の料金】5千円/回

.....

【しすいふれ愛タクシー】車体広告

【広告の規格】縦300mm×横450mm (マグネット式)

【広告の料金】

(制作費) 1万円程度

※デザインによって異なります

(掲載料) 1枚につき

・1か月2千円

・1年間2万円

合 計

(物品)

▽匿名 4点枚1本

▽匿名 未使用はがき44枚

(R3年9月28日)

(R3年12月20日受付分)

(一部広報ニューしすい再掲)

サービス付き高齢者向け住宅

～ご高齢者のための賃貸住宅です～

Solcias

## ソルシアス佐倉

ご自身の目でお確かめ下さい

- 京成佐倉駅徒歩4分
- 24時間介護スタッフ常駐
- お元気な方も介護の必要な方もご入居できます

☎0120-83-7070

住 所 / 佐倉市宮前3-15-1

事業主体 / 株式会社JALUXトラスト

ご自身の目でお確かめ下さい



ご見学承ります

広告

『暮らし』や『仕事』のことで困ったら..

## さかえ・しすい ワーク・ライフサポートセンター

仕事探し、家計・借金、住まい、ひきこもり..  
ひとりでも悩まないでご相談ください。ご自宅へ訪問もいたします

☎043-308-6332

9:00～17:00 (土日祝除く) 相談無料・秘密厳守  
〒285-0837 千葉県佐倉市王子台4-28-12T・第一ビル2階  
【千葉県委託生活困窮者自立支援事業】



広告



# あしす コーナー

## 親子でやってみよう！

### ボランティア入門講座

「ボランティアってどんなものだろう？」楽しい  
バルーンアートも交えながら、親子でボランティア  
について触れてみませんか？

日時・場所

2月5日(土) 13時30分～15時40分

中央公民館 学習室

講師

千葉県ボランティア連絡協議会

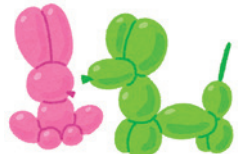
事務局長 渡邊 千代美さん、

バルーンアートサークル ピッコロ(印西市)

定員 子どもが小学生以上の

親子10組(先着順)

申込期限 2月1日(火)



## ふれあいサロン

### 「かざぐるま」クリスマス会

今はコロナ禍でまだまだ心配ですが、12月3日(金)  
クリスマス会を開く事ができました。

クリスマスソングを流し、  
クリスマスツリーを飾り、皆  
さんをお迎える私たちもサ  
ンタ帽をかぶり「ウキウキ」  
気分でお迎えました。

当日は11名の参加で楽し  
く、明るくお話ができ、和気  
あいあいのひとときを過ごす  
ことができました。

お帰りには、かわいいパッ  
ケージの美味しいクッキーを

プレゼントし、皆さ

んに喜ばれ、私た

ちも「ホッ」とした

楽しいクリスマス会

でした。(傾聴ボラ

ンティア「かざぐる  
ま」)



## 防災講座を実施しました

住みよい酒々井をつくる防災の会(酒々井防  
災の会)では、防災啓発活動の一環として、10  
月21日(木)、中央公民館にて手話を学ぶ会「仲間」  
の皆さんに防災に関する講話を行いました。

聴覚に障害をお持ちの方々も参加され、手話  
通訳者の方に協力をお願いして約20名が参加し  
た講座となりました。講話は、プロジェクタ  
ーを使い、前半の「知っておきたい災害」では、  
異常気象や地震等の知識について、後半の「平  
常時の備えと避難」では、いざという時の身の  
処し方・連絡方法・避難等についてという内容  
でした。

今回は、手話通訳が必要な方々のためにでき  
るだけわかりやすい言葉を使い、災害時に支援を  
必要とする人への対応についての話を加  
えるなど、普段の講  
話とは少し内容が変  
わったものになりま  
した。

参加者の皆さんに  
は、真剣に聞き入っ  
ていた様子から、充  
実した時間となっ  
たようでした。

また、講話のあと  
に簡易トイレの作り  
方として実物での説  
明を行い、好評をい  
ただきました。

酒々井防災の会では、今後も希望に応  
じてボランティア協  
議会のサークルの皆  
さんへの啓発活動を行  
っていききたいと考  
えていますので、ど  
うぞお気軽にご連  
絡ください。(住み  
よい酒々井をつくる  
防災の会)



## ノートテイク講座を開催しました

12月10日(金)、17日(金)の2日間、中央公民館にて  
「ノートテイク講座」を開催しました。

千葉県聴覚障害者協会講  
師の指導で、1日目は聞こえ  
ない方への接し方や聴覚の仕  
組みを学びながら伝達ゲーム  
等のレクリエーションを、2  
日目は要約の技術を学びなが  
ら、実際にノートテイクの体  
験をしました。

「文字で正確に伝える」こ  
とはとても難しいですが、今  
回の学びを生活に取り入れて  
いきたいと思っています。



## 令和4年度 ボランティア登録 および保険更新のお知らせ

ボランティア保険に加入されている個人及び団体の  
補償期間は3月31日(木)までとなります。継続して活動  
される場合は、3月末日までに翌年度のボランティア  
登録および保険加入の手続きが必要となります。

つきましては、2月中旬に必要な書類を郵送しますの  
で、3月17日(木)までに提出をお願いします。

なお、新規に登録される団体および個人の方につい  
ても、社会福祉協議会へご連絡ください。

また、災害ボランティア保険についても3月31日(木)  
で補償期間が終了となります。4月以降に被災地での  
ボランティア活動を希望される方は再度加入手続きが  
必要です。

## 「声の広報」を利用しませんか？

目の不自由な方や、活字による読書が困難な方のた  
めに広報ニューしすい、議会だより、社協しすい等を  
CDに録音し、お届けしています。

CDは社会福祉協議会のほか、プリミエール酒々井  
の図書館、町健康福祉課の窓口にあります。

これらの「声の広報」は、希望者に無料  
でお届けしています。詳しくは、社会福祉  
協議会までお問い合わせください。(朗読  
奉仕グループ「虹」)



身近な仕事のお手伝い  
シルバーは安全・安心・安価です

## お仕事依頼と会員募集中

(60歳以上で働く意欲のある方)  
(公社) 酒々井町シルバー人材センター  
☎043-496-4077 (土、日、祝日を除く)  
URL <http://www.shisui-silver.jp/>

広告



イメージをカタチに

あらゆる印刷から看板・ホームページまで

## 山本印刷株式会社

TEL.0476 (35) 2293 FAX.0476 (35) 2497

〒286-0124 千葉県成田市畑ヶ田765

広告

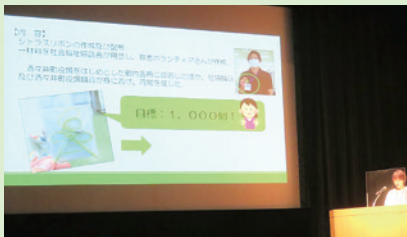


## 酒々井町人権教育セミナー

### 「地域のやさしさを広げよう」 ～シトラスリボンプロジェクト～

12月9日(木)プリミエール酒々井にて「シトラスリボンプロジェクト」をテーマに人権教育セミナーが開催されました。

講師の甲斐先生の講演の後、社会福祉協議会より、町内のシトラスリボンプロジェクトに関する取り組みについて発表させていただき、配布した材料を使って、参加者のみなさんと一緒に、ボランティアの指導を受けながらシトラスリボンをつくりました。



## 「第28回フードドライブ」 ご協力ありがとうございました

9月13日(月)から10月29日(金)まで開催された「第28回フードドライブ」では、多くの皆さまから食品をお預かりし「フードバンクちば」へお届けしました。県内各地から届けられた食品は、支援団体を通じて福祉施設や生活に困窮している方に配布されます。

また、社会福祉協議会では引き続きご家庭で不要な食品のご寄付をお受けしています。今後ともご協力をお願いします。



### \*第29回フードドライブ開催予定\*

期間：1月17日(月)～2月28日(月)

### ●フードバンクちば●

〒260-0835 千葉市中央区川崎町60

電話 043-301-4025 FAX 043-301-4026

## 新型コロナウイルスの影響で 生活資金にお悩みのみなさまへ ～生活福祉資金特例貸付～

新型コロナウイルス感染症の影響を受け、失業や休業等により収入が減少された方(世帯)を対象とした生活福祉資金特例貸付の受付期間が延長になりました。

### 〔延長の対象となる貸付〕

・緊急小口資金 貸付限度額 20万円

・総合支援資金(初回貸付)

貸付限度額

単身世帯 15万円×3カ月 複数世帯 20万円×3カ月

### 〔受付期間〕

令和4年3月末まで

※総合支援資金(再貸付)の受付は令和3年12月末で終了しました。

## 「こんなときだからこそ」 繋がる地域の輪

### 心を繋ぐ年賀状

歳末おせち配分事業の対象者(※)の皆さまに、赤い羽根共同募金の配分金を活用した手作りの年賀状を送りました。

年賀状の裏面は、有志のボランティアさんが作成し、1枚1枚丁寧に塗られたイラストと「寅のように力強い一年になりますように」といったコメントが添えられています。

(※対象者：町内在住75歳以上の1人暮らし世帯のうち、希望された方)



### フードパントリー in しすい

町民の皆さまからご寄付いただいたお米を配布する「フードパントリー in しすい」を初めての試みとして開催しました。

今回は、児童扶養手当を受給しているひとり親家庭の皆さまを対象に、先着70名にお米5kgと非常食用クラッカーを配布しました。

なお、成田市農協酒々井支所様には、精米と袋づめにご協力をいただきました。ありがとうございました。



## 酒々井町母子寡婦福祉会 (白ゆり会)お花販売

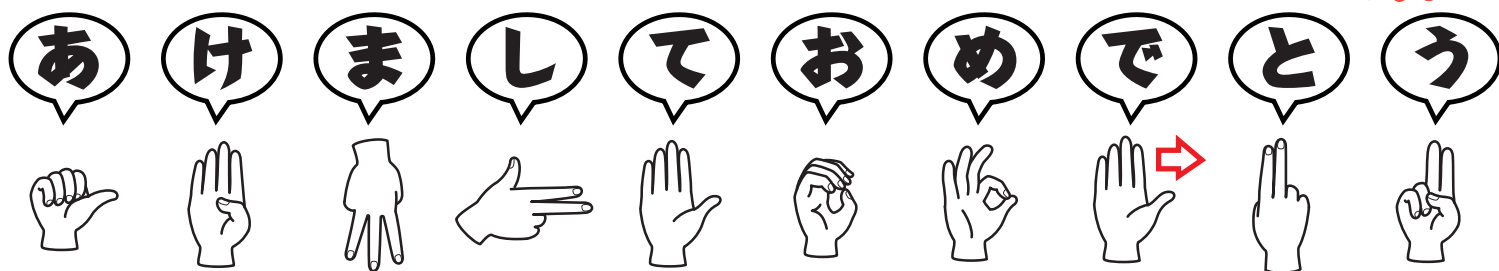
12月7日(火)毎年恒例として実施している白ゆり会による鉢花(シクラメン・サイネリア)の販売を、今回も皆さんにご好評いただき実施しました。

シクラメンは寒さに強く色鮮やかで、お部屋が華やかになります。

この売上金は白ゆり会の活動資金として活用されます。ご協力ありがとうございました。



## \* 指文字で新年のごあいさつ \* やってみよう!



【申し込み・問い合わせ】酒々井町社会福祉協議会 ☎ (496) 6635



大豆油インクで  
印刷しています

この広報紙は、みなさまからの会費と、共同募金の配分金によって発行されています。

※CDに録音した「声の広報」もあります。詳しくは、お問い合わせください。