



社協



第142号

2022.4.1

社会福祉法人酒々井町  
社会福祉協議会

このマークは社会福祉協議会  
全国共通のシンボルマークで  
す。手をとりあって、明るいま  
しあわせな社会を建設する姿  
を表現しています。

〒285-0922 酒々井町中央台4-11 TEL:043-496-6635 FAX:043-496-5245  
e-mail:info@shisuisyakyo.or.jp URL:https://shisuisyakyo.or.jp

# アシスト瓦で被災地支援

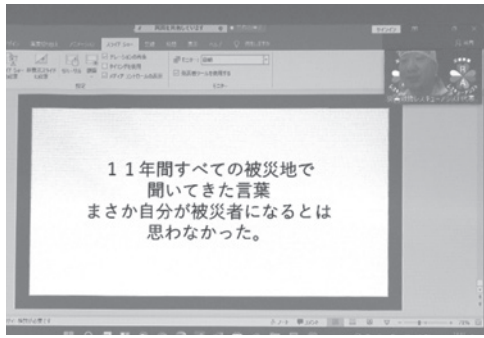
## 令和三年度防災講座

3月6日(日)、酒々井町ボランティア協議会との共催による「防災講座」を開催しました。

今回、新型コロナウイルス感染症拡大防止の観点から、講師の特定非営利活動法人「災害救援レスキューアシスト」の中島 武志さんにはオンラインツール「Zoom」でご講演いただきました。初のリモート開催でしたが、参加者15名は被災地での活動報告に熱心に耳を傾け、後半のワークショップでは「段ボールで作るアシスト瓦」の作成に取り組んでいました。



講師：特定非営利活動法人災害救援  
レスキューアシスト 中島 武志さん



11年間すべての被災地で  
聞いてきた言葉  
まさか自分が被災者になるとは  
思わなかった。



専門家によるアシスト瓦で応急処置の様子



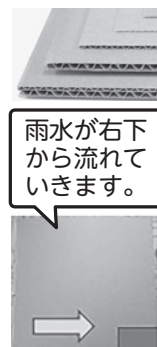
アシスト瓦を  
作ってみよう！

☆材料☆

段ボール、シルバーシート(エコUVシート #4000)、防水テープ、ハサミ or カッター、定規、マジックペン

①段ボールを用意し、30cmの正方形にカットする。

②波なみの断面が上下になるように置き、右下を縦4cm×横5cmでカットする。



③シルバーシート(ハトメ部分をカットしたもの)を30cm×60cmにカット。

④シルバーシートを段ボールの波なみの断面の下から包みこみ、防水テープで3辺(上・右・左)を止める。

⑤屋根の上でわかりやすいように右上に矢印を書き、イラストや被災地へのメッセージを書いて完成。

※危険が伴うので、屋根の上に登る際は、専門家に依頼しましょう。



写真付きの作り方を知りたい方、見本が見てみたい方は社会福祉協議会まで！



## デマンド交通事業 「しすいふれ愛タクシー」

「しすいふれ愛タクシー」は、電話で予約すると、ご自宅から目的地まで乗り合い方式で運行するタクシーです。事前に当会での登録が必要です。また、車内のウイルスや細菌による感染症対策として、オゾン発生装置を各車両に搭載しています。

※乗車時にはマスクの着用をお願いします。

**【対象】** 町内にお住まいの方  
(ご自身で乗降することが可能な方)

**【運行日】** 平日のみ 8時から  
(最終乗車は16時30分)

※スクールバス運行時は  
児童の利用が優先となります。

**【運行区域・料金】**

町内及びさくら斎場 1人片道300円

成田赤十字病院、日医大千葉北総病院のみ特別運行  
1人片道500円

※乗車料金は利用券での支払いとなります。詳しくは、  
社会福祉協議会までお問い合わせください。



# 日常生活自立支援事業

## サービスの種類

日常生活を送る上で十分な判断ができない方や、体の自由が利かない方が、地域で安心して生活できるように支援する福祉サービスです

### 1. 福祉サービス利用援助

福祉サービスを安心して利用できるようにお手伝いします。

- 福祉サービスについての情報提供を受けられます。
- 福祉サービスを利用したり、やめるために必要なことを一緒に考えながら手続きをします。
- 福祉サービスを利用して嫌なことがあったら、苦情解決制度を利用する手続きをお手伝いします。

### 2. 財産管理サービス

毎日の暮らしに欠かせないお金の出し入れをお手伝いします。

- 医療費、税金、公共料金等を支払うお手伝いをします。
- あなたの通帳から生活に必要なお金を払い出ししてお渡しします。また、預け入れることもできます。

### 3. 財産保全サービス

大切な書類や印鑑などをお預かりします。

- ※財産保全サービスのみのご利用はできません。
- ※宝石、骨董品、貴金属類、株券、有価証券などはお預かりできません。

## 対象者

- 酒々井町にお住まいで、判断力が十分でない方や体の不自由な方

## 利用料

【年会費】年間 3,600円

【料金】

- 福祉サービス利用援助
- 財産管理サービス

〈支援時間に対する利用料〉

1時間30分未満 1,000円

1時間30分～2時間未満 1,500円

※以降、同様に30分ごとに500円加算

〈移動時間(往復)に対する利用料〉

30分未満 無料

30分～1時間未満 500円

1時間以上 1,000円

- 財産保全サービス 月額 250円

※相談や支援計画の作成は無料です。

※生活保護世帯は無料です。

※お申し込みされた方は、後日居住地区の民生委員がお宅に訪問し、「給食サービス受給申請書」を作成・お預かりします。

<b>対象者の条件</b>	75歳以上で食事の支度等が困難な方で ①～③のいずれかに当てはまる方 ①見守りが必要な一人暮らしの方 ②配偶者若しくは同居者が入院したこと等により、一人暮らしの状態の方 ③高齢者世帯のうち、見守りが必要な世帯の方
<b>費用</b>	1食あたり200円 (材料費の一部を負担いただきます。)
<b>実施日</b>	毎月第1、第3、第4木曜日(平日) のお昼(年末年始・祝祭日を除く)

**給食サービスのご案内**

新たな制度による給食サービスを行うこととなりました。

今までの受給者も含め、希望される方は社会福祉協議会へお申し込みください。

※申請に基づいて、対象者の条件に合っているかどうかを確認して、可否を決定します。

※開始日については、決定通知でお知らせします。

## 社会福祉協議会特別会費 ありがとうございました

昨年12月にお願ひした社会福祉協議会特別会費の納入にご協力いただきありがとうございました。

この特別会費は、一般会費とあわせて給食サービスやボランティア活動の推進、各種相談事業などの地域福祉事業に活用させていただきます。

なお、今回ご協力いただいた特別会員の皆様につきましては、7月1日発行の広報でご紹介させていただきます。



## 赤十字活動資金へのご協力をお願いします

日本赤十字社千葉県支部は、「災害からいのちを守る赤十字」として、災害発生時や感染症流行下における医療救護活動や救援物資の配布、平時には、いのちを救う救急法等の赤十字講習会及び防災・減災活動の普及、赤十字ボランティアの育成等の人道的活動に取り組んでいます。

これらの人道的活動は、国や県からの公的資金によらずに、皆様からお寄せいただく活動資金によって支えられています。

つきましては、赤十字の活動をご理解いただくとともに、赤十字活動資金へのご協力をよろしくお願い申し上げます。

【問い合わせ】日本赤十字社千葉県支部

☎043(241)7531

あなたが支える赤十字活動



「苦しんでいる人を救いたい」  
赤十字活動資金へのご協力をお願いします。

## ～あなたの困りごとご相談ください～

### 生活困窮出張相談

失業や収入減による仕事探し、借金・滞納による生活困窮、家族の引きこもりなど、日常生活の困りごとを伺って、生活の立て直しをお手伝いします。ご希望があればご自宅への訪問も行います。



仕事や生活で困りごとがありましたら、ぜひご相談ください。

相談日 第1・3火曜日 9時30分～16時

相談場所 酒々井町役場西庁舎1階 社会福祉協議会

連絡先 さかえ・しすいワーク・ライフサポートセンター

☎043(308)6332 FAX043(460)9045

サービス付き高齢者向け住宅 ～ご高齢者のための賃貸住宅です～

## Solcias ソルシアス佐倉

- 京成佐倉駅徒歩4分
- 24時間介護スタッフ常駐
- お元気な方も介護の必要な方もご入居できます

☎0120-83-7070

住所/佐倉市宮前3-15-1  
事業主体/株式会社JALUXトラスト



ご見学承ります

広告

「暮らし」や「仕事」のことで困ったら・

## さかえ・しすい ワーク・ライフサポートセンター

仕事探し、家計・借金、住まい、ひきこもり・  
ひとりで悩まないでご相談ください。ご自宅へ訪問もいたします

☎043-308-6332

9:00～17:00(土日祝除く)相談無料・秘密厳守  
〒285-0837 千葉県佐倉市王子台4-28-12T・第一ビル2階  
【千葉県委託生活困窮者自立支援事業】



広告



## 白ゆり会 (酒々井町母子寡婦福祉会)

### 会員募集中!

ひとり親家庭のみなさんが集い、語り合い、励ましあいながら福祉の向上や親睦を図り、幸せづくりに皆で取り組んでいく自主的な団体です。

若年母子会では夏休み親子ふれあい旅行やクリスマス会、ボーリング大会等のイベントを実施しています。

また、寡婦会では親睦旅行やお食事会、観劇会で交流を深める他、会の運営のためお花の販売や、エコトピア酒々井で臨時喫茶店を開き入所者の方との交流を行っています。

白ゆり会は、私たちの会です。ひとり親家庭や寡婦のみなさんの入会をお待ちしております。

白ゆり会 会長 青木 悦子



※若年母子…18歳以下の子を養育する母親とその子ども。

※寡婦…夫と死別または離別し、子が独立している再婚していない女性。

## 「災害時要援護者支援ボランティア会」 会員募集中!

災害時要援護者支援ボランティア会 (災援会) は、大規模災害が発生した際の避難所での避難者の健康管理、トリアージ、日常生活支援等の補助を目的に平成28年7月に発足され、現在13名で保健師、看護師、栄養士、介護福祉士、介護支援専門員等の資格保持者で構成されています。

災害時の避難所で、避難者の様々なニーズに対応できるよう、現在会員を募集しております。ぜひ加入をお願いします。



## 善意のご寄附 ありがとうございました

**アドベント献金とは?**  
「アドベント献金」とはクリスマス(キリスト教)にちなんだ慈善活動の一環であり、昭苑こども園では「わたしも小さなサントになろう」をテーマに園児の皆さん1人ひとりができることを考え、貯めたお金を持ち寄っています。

堀口学園 昭苑こども園様より、こども園で実施したアドベント献金のご寄附をいただきました。例年は園児より直接お渡ししていたのですが、新型コロナウイルスの影響で今年もZoomを通してオンラインでの交流となりました。



なお、この他にもたくさんの方のこもったご寄附が寄せられています。ご協力ありがとうございました。

▽順不同・敬称略(金銭)	9万2千148円
▽東しすい睦会	4万6千393円
▽昭苑こども園	1万円
▽酒々井聖書キリスト協会	1万8千319円
▽スプリングダンディ	17万6千860円
▽匿名6件	1万円
合計	17万6千860円
▽日本製薬株式会社成田工場	1点
平机3台 脇机3台	
▽匿名 二点杖	
(R3年12月28日～R4年3月24日受付分)	
(一部広報ニューしすい再掲)	

## 広告主募集中

### 広報「社協しすい」 有料広告

広報紙にPRの広告を載せてみませんか。

【広告の規格】縦45mm×横110mm  
【広告の料金】5,000円/回

### 「しすいふれ愛タクシー」 車体広告

【広告の規格】  
縦300mm×横450mm  
(マグネット式)

【広告の料金】  
【制作費】1万円程度  
※デザインによって異なります

【掲載料】1枚につき  
・1か月2千円  
・1年間2万円

## 『ふくしの箱』設置に ご協力をお願いします

社会福祉協議会では、地域福祉活動を行う財源確保のための募金箱「ふくしの箱」の設置にご協力いただける事業所・店舗を募集しています。

現在、町内公共施設及び協力店等に18か所設置しており、集められた募金は町民のみなさんのお困りごとに少しでも役立つよう、地域の福祉のために使われます。

酒々井町の福祉を応援できる『ふくしの箱』の設置に、ぜひご協力をお願いします。



### 「ふくしの箱」設置店 一覧表

No.	設置店名
1	成田市農業協同組合 酒々井支所
2	J A 成田市酒々井農産物直売所
3	(有)大谷屋酒店
4	(株)タイヨー 酒々井店
5	J A 成田市 燃料事務所 酒々井支所
6	(有)写真のヒガサ
7	東酒々井郵便局
8	プリミエール酒々井
9	酒々井コミュニティプラザ
10	佐倉市、酒々井町清掃組合
11	酒々井郵便局
12	京成電鉄(株)車両部管理課
13	星クリーニング
14	ルーラル鍼灸整骨院
15	隣保館
16	まるごとしすい
17	酒々井町シルバー人材センター
18	社会福祉協議会

あらゆる印刷から看板・ホームページまで

## 山本印刷株式会社

TEL.0476(35)2293 FAX.0476(35)2497

イメージをカタチに 〒286-0124 千葉県成田市畑ヶ田765

HPは  
こちらから



広告

身近な仕事のお手伝い

シルバーは安全・安心・安価です

## お仕事依頼と会員募集中

(60歳以上で働く意欲のある方)

(公社) 酒々井町シルバー人材センター

☎043-496-4077 (土、日、祝日を除く)

URL <http://www.shisui-silver.jp>

広告



## ふれあいサロン 「かざぐるま」からのお知らせ

みなさんが気軽に集まれる地域のお茶の間・ふれあいサロン「かざぐるま」に来てみませんか？

コロナに気を付けながら、ボランティアさんや参加者のみなさんと、楽しいひとときを過ごしましょう。

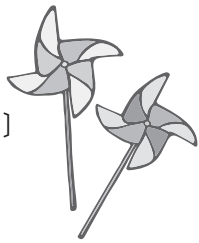
開催日時：毎月第1金曜日 10時～11時

場所：中央公民館講堂

料金：無料 [予約不要、途中入退場自由]

※新型コロナウイルス感染症の状況により、急きょ中止となる場合があります。

※マスクの着用にご協力をお願いします。



### 〇年間スケジュール〇

令和4年		
4月1日	5月6日	6月3日
7月1日	8月5日	9月2日
10月7日	11月11日※	12月2日
令和5年		
1月6日	2月3日	3月3日

※11月のみ第2週



## 「シトラスリボンプロジェクトを 酒々井に広めよう大作戦」実施報告

たとえコロナに感染しても「だれもが地域で笑顔の暮らしを取り戻せる社会に」そんな願いから愛媛県の有志が立ち上げた「シトラスリボンプロジェクト」。

酒々井町社協では、このプロジェクトに賛同し、昨年7月から町内に広める活動を始めたところ、みなさんのご協力により約2,500個のシトラスリボンを作成し、町民の皆さんや町内小学校の児童へ配布することが出来ました。

社会福祉協議会の活動は一旦終了しますが、この取り組みをきっかけに町内に思いやりの気持ちが広がることを願っています。



## 国内災害義援金及び海外救援金の 募集を行なっています

国内及び国外で各種災害により被災された方々を支援するために、社会福祉協議会では国内災害義援金及び海外救援金の受付を行っています。

集められた義援金及び救援金は、日本赤十字社千葉県支部を通じて被災された方にお届けする他、被災地支援のための資金として活用されます。

現在、募集している義援金及び救援金は次のとおりです。その他義援金については日本赤十字社HP (<http://www.jrc.or.jp/contribution/>) をご覧ください。

### 【国内災害義援金】

・令和2年7月豪雨災害義援金  
令和4年9月30日まで

### 【海外救援金】

・ウクライナ人道危機救援金  
令和4年5月31日まで



日本赤十字社  
キャラクター  
ハートラちゃん

## ご家庭に眠っている食品大募集！ 「第30回フードドライブ」

ご家庭で不要な食品があればぜひご寄付をお願いします。お預かりした食品は「フードバンクちば」より、支援団体などを通じて福祉施設や生活に困窮している方々にお届けするほか、社会福祉協議会でも必要としている方へ配布させていただきます。

期間 5月16日(月)～6月30日(木)

受け取り窓口 社会福祉協議会

寄付いただきたい食品(予定)

○穀類(お米、乾麺類、パスタ等)  
※お米は令和2年・令和3年度産に限ります。(玄米可)

○保存食品(缶詰、瓶詰等)

○乾物(のり、豆等)

○調味料各種、食用油

○インスタント食品、レトルト食品

○飲料(ジュース、コーヒー、お茶等)

○ギフトパック(お歳暮、お中元等)



第29回フードドライブ  
ご協力ありがとうございました！

### ※注意点

- ・賞味期限が明記され、かつ2ヶ月以上あるもの
- ・常温で保存が可能なもの
- ・未開封であるもの
- ・破損で中身が出ていないもの
- ・アルコール類は受付けておりません

問い合わせ フードバンクちば ☎043(301)4025

URL <http://foodbank-chiba.com>



## 新型コロナウイルスの影響で生活資金にお悩みの方へ ～生活福祉資金特例貸付～

新型コロナウイルス感染症の影響を受け、失業や休業等により収入が減少された方(世帯)を対象とした生活福祉資金特例貸付の受付期間が令和4年6月末まで延長になりました。

【延長の対象となる貸付】

・緊急小口資金 貸付限度額20万円

・総合支援資金(初回貸付) 貸付限度額

単身世帯 15万円×3ヵ月 複数世帯 20万円×3ヵ月

【貸付実績】(令和4年2月末現在、酒々井町社協受付分)

・緊急小口資金 貸付件数 197件 貸付金額 3,860万円

・総合支援資金 貸付件数 945件 貸付金額 1億3,089万円

## 令和4年度 「福祉のしごと就職フェア・in ちば」開催！

参加費、事前申し込み、履歴書不要！お気軽にお越しください。  
※雇用保険受給中の方は、求職活動の実績になります。

〈日時〉

①4月23日(土) ②5月21日(土) ③6月25日(土) 全日13時～16時

〈会場〉

①京成ホテルミラマーレ 6階ローズルーム(千葉市中央区本千葉町)

②柏の葉カンファレンスセンター ホテル&レジデンス棟2階(柏市)

③ホテルウェルコ成田(成田市)

〈申し込み・問い合わせ〉

千葉県福祉人材センター ☎043(222)1294

HP: <http://www.chibakenshakyo.net/publics/index/313/>

## 朗読奉仕グループ「虹」 会員とリスナー募集中！

朗読奉仕グループ「虹」では、目の不自由な方や活字による読書が困難な方の為に広報ニューすい、議会だより、社協すい等をCDに録音し声の広報として希望者の方にお届けしています。

現在10名の会員で月3回ほど中央公民館他で活動(勉強会、記事の録音作業)をしています。

また、町のイベントにも参加しています。

私たちの活動に興味のある方、CDの視聴を希望する方は、ぜひ社会福祉協議会までお問い合わせください。



【申し込み・問い合わせ】酒々井町社会福祉協議会 ☎043(496)6635

この広報紙は、みなさまからの会費と、共同募金の配分金によって発行されています。

※CDに録音した「声の広報」もあります。詳しくは、お問い合わせください。